



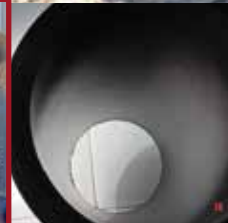
# Saleplas

## todas las ventajas

- Durabilidad
- Economía
- Bajo peso específico
- Resistencia al impacto
- Resistencia a la abrasión
- Resistencia a agentes químicos
- Resistencia a la agresión microbiana
- Ausencia de incrustaciones
- Bajo coeficiente de fricción
- Estabilidad a la intemperie
- Flexibilidad
- Apto para uso alimentario



La calidad y la estanqueidad están aseguradas mediante termosoldadura y se suministran totalmente equipados, para su rápida instalación. Los **Colectores de Polietileno PE-100** constituyen un elemento fundamental para aquellas industrias o sectores que trabajen con fluidos agresivos.



*Hacemos de tu instalación,  
tu mejor inversión*

# Saleplas



## COLECTORES SOLUCIONES A SU MEDIDA



# Saleplas



Ctra. Madridejos a Consuegra, Km 6,4 - 45710 Madridejos (Toledo) Spain.  
Tel.: +34 925 46 14 09 - Fax: +34 925 46 15 38  
[www.saleplas.es](http://www.saleplas.es) - [comercial@saleplas.es](mailto:comercial@saleplas.es)

[www.saleplas.es](http://www.saleplas.es)



## COLECTORES PE-100 fabricados a la medida de sus necesidades

En respuesta a la creciente utilización de aguas agresivas en actividades industriales y en la agricultura, **Saleplas** ha desarrollado una solución para la conducción de este tipo de fluidos: **Colectores PE-100**. La materia prima utilizada para su fabricación es Polietileno de Alta Densidad (PE-100).

colectores saleplas PE-100 todas la aplicaciones



Los **Colectores PE-100** se fabrican en diámetros de 50 a 1.000 mm. Poseen gran versatilidad de diseño, permitiendo cualquier tipo de configuración (cuellos de cisne, codos, salidas múltiples, etc...), adaptándose a las necesidades de cada instalación. Bajo demanda, se puede fabricar cualquier tipo de diseño.



INDUSTRIA  
AGRICULTURA  
GEOTERMIA

- Aplicaciones industriales que requieren manejo de fluidos.
- Hidrantes para riego.
- Cabezales de bombeo.
- Fertirrigación e invernaderos.
- Plantas de tratamiento de aguas residuales y de potabilización de agua.
- Instalaciones de pretratamiento y conducción en desaladoras.
- Ósmosis inversa.
- Torres de refrigeración.
- Redes de contadores comunitarios de viviendas.
- Equipos de esterilización mediante radiación ultravioleta
- Componentes de equipos de filtrado.



# Saleplas

## CARACTERÍSTICAS

Tabla tipos de derivación a 90°.

CONEXIONES	DIÁMETROS		MATERIALES
	(mm)	(")	
RANURADO	32-315	1" - 12"	PE-100
BRIDA	32-500	1" - 20"	Aluminio - PPFRP - Acero Zincado - PP - PVC - PAFV - etc...
ROSCA	40-110	1/2" - 4"	Aluminio - Acero Inox - PE reforzado - Latón - PVC
TUERCAS LOCAS	20-110	1" - 4" RH-RM	PVC - PP - Latón - Acero Inox - Acero Galvanizado
GIBAULT	100-500		PE-100 - Unión Gibault a Fibrocemento
TUBO LISO	20-500		PE-100

TEMPERATURA	COEFICIENTE	P. MÁXIMA
20 °C	1,00	16 At
30 °C	0,87	14 At
40 °C	0,74	12 At

### NOTAS

- La presión nominal de trabajo de los colectores a 20 °C es de 16 At.
- Bajo demanda se podrían fabricar Colectores con presiones nominales de 20 y 25 atmósferas.
- Todos los colectores pasan un riguroso control de calidad y se someten a pruebas de estanqueidad.
- Presión interna de ruptura 40 kg.

